
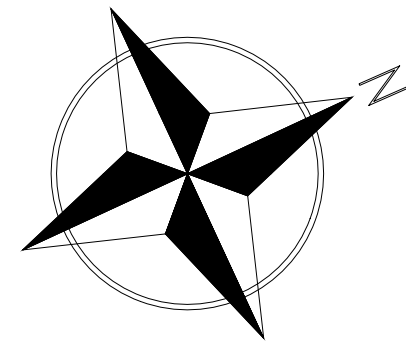
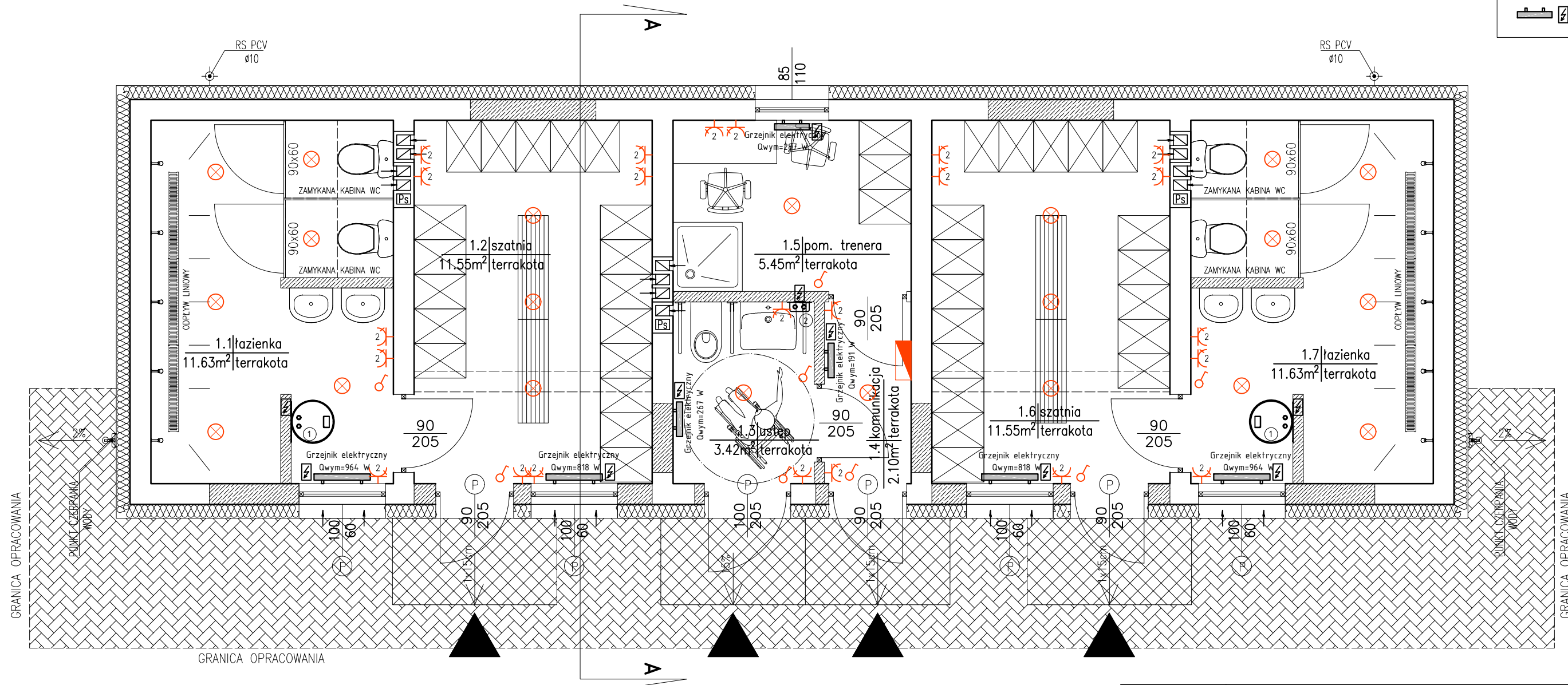








PRZEBUDOWA BUDYNKU SZATNI  
INSTALACJA ELEKTRYCZNA – STAN PROJEKTOWANY  
SKALA 1:50

LEGENDA:

- 1 – Projektowany elektryczny wiszący pojemnościowy podgrzewacz c.w.u. o pojemności magazynowej wynoszącej 200l; zasilanie podgrzewacza prądem 1x230 VAC, 50Hz
- 2 – Projektowany elektryczny wiszący przepływowy podgrzewacz c.w.u. o wymaganej mocy grzewczej wynoszącej 24 kW; zasilanie podgrzewacza prądem 3x400 VAC, 50Hz
-  – Płyty grzejnik elektryczny z wbudowanym termostatem cyfrowym



	Rozdzielnia podtynkowa
	Gniazdo 230+N+PE podtynkowe
	Gniazdo 230+N+PE hermetyczne podtynkowe
	Oprawa typu kinkiet
	Oprawa typu plafoniera 1x35 W
	Łącznik 1-biegunowy podtynkowy

YDYp 3x1.5	Przewody: oświetlenie, izolacja 500 V
YDYp 4x1.5	Przewody: oświetlenie, izolacja 500 V
YDYp 3x2.5	Przewody: gniazda 230 V, izolacja 500 V
YDYp 5x4.0	Przewody: gniazda 400 V, izolacja 500 V
YKY 5x10.0	Zasilanie tablicy rozdzielczej, izolacja 500 V

- Grzejniki należy montować według wytycznych producenta
- Przy każdym grzejniku należy przewidzieć gniazdo zasilające o napięciu 230V
- Podgrzewacze wody należy montować według wytycznych producenta

Występujące w dokumentacji projektowej nazwy i typy produktów nie są wiążące dla wykonawców instalacji. Dopuszcza się stosowanie produktów o parametrach równych lub wyższych niż dobrane.

Biuro projektowe  
**PERSPEKTYWA**  
inż. Michał Krysiński

PRZEBUDOWA BUDYNKU SZATNI

TEMAT :	INSTALACJA ELEKTRYCZNA STAN PROJEKTOWANY	
OBIEKT : ADRES :	PRZEBUDOWA BUDYNKU SZATNI SKIC GM. ŻŁOTÓW DZ. NR 517	SKALA: 1:50
INWESTOR :	GMINA ŻŁOTÓW UL. LEŚNA 7; 77-400 ŻŁOTÓW	DATA: STYCZEŃ 2020
PROJEKT ELEKTRYCZNY	mgr inż. JAN MAKSYMOWICZ Upr. Do projektowania instalacji elektrycznych Nr upr. GP-7342/1709/92	
NR RYS.		E-1